



INNOVACIÓN Y CREATIVIDAD
SENSIBILIZACIÓN SOCIAL
EXCELENCIA **INTEGRACIÓN**
RESPONSABILIDAD SOCIAL
TRANSPARENCIA
INTEGRIDAD Y ÉTICA
RESPECTO A LA LIBERTAD
Y A LA IGUALDAD
DE OPORTUNIDADES

MEMORIA 2022



ÍNDICE

1. QUIENES SOMOS	2
1.1 Misión.....	2
1.2 Visión.....	2
1.3 Valores.....	2
1.4 Nuestra Trayectoria.....	3
2. ÁMBITO DE ACTUACIÓN	3
2.1 Proyectos de sensibilización y concienciación social.....	4
2.2 Proyectos RSC.....	9
2.3 Colaboraciones.....	10
2.4 Área de Integración Laboral.....	10
2.5 Convenios de Colaboración.....	17
3. HERRAMIENTAS DE APOYO, DIFUSIÓN Y COMUNICACIÓN.....	18



1. ¿QUIENES SOMOS?

Fundación Grupo SIFU es una entidad sin ánimo de lucro con 15 años de trayectoria que nace a partir de la experiencia en inserción laboral de Grupo SIFU como Centro Especial de Empleo. La Fundación tiene como objetivo promover y fomentar la integración social e inserción laboral de las personas con discapacidad y con especiales dificultades de inserción.

1.1 Misión

La Misión de la Fundación Grupo SIFU es ser un referente en el liderazgo en la inserción sociolaboral de las personas con diversidad funcional, velando por su bienestar y llevando a cabo una labor de concienciación dirigida a las empresas y a la sociedad en general. Para ello, impulsamos cuantas acciones, proyectos y programas sean necesarios para promover la inclusión, la convivencia y el respeto, la solidaridad e igualdad de oportunidades, el desarrollo de competencias y la libertad de la persona. Trabajamos con el firme compromiso de transmitir y concienciar a la población de las dificultades que impiden o dificultan su integración.

1.2 Visión

Fundación Grupo SIFU quiere ser un referente nacional en la prestación de servicios para la mejora del bienestar y la inclusión sociolaboral de personas con diversidad funcional, y especiales dificultades de inserción. También desea mantener un crecimiento sostenido y sostenible, atendiendo a las necesidades del colectivo mediante proyectos de intervención social. Asimismo, deseamos ser pioneros en la implantación de nuevos programas de inserción y profesionalización, trabajando colaborativamente con empresas, la administración pública y con organizaciones afines a los objetivos de la Fundación.

1.3 Valores

- **Integración y profesionalidad:** Desarrollamos acciones, actividades y proyectos que ayudan a mejorar la profesionalidad de las personas con diversidad funcional con una clara orientación a su inserción laboral y a la creación de equipos de trabajo mixtos en todas nuestras acciones.
- **Calidad, Exigencia y Excelencia:** Desarrollamos proyectos de calidad aliándonos con profesionales y expertos en cada campo y creando sinergias con el sector empresarial y el tejido asociativo a través de proyectos innovadores que buscan siempre la excelencia.
- **Integridad y ética** son los principios que guían el comportamiento de nuestros profesionales y se enmarcan en valores de compromiso con la entidad, el entorno, y el respeto con el colectivo por el que trabajamos.
- **Proximidad:** Con una implantación a nivel nacional, fomentamos la colaboración con entidades y asociaciones de proximidad en nuestras acciones en el ámbito local. Detectamos las necesidades en cada territorio y fomentamos proyectos colaborativos que fomentan la participación y el reconocimiento de entidades locales, poniendo a su servicio los recursos de la Fundación y de sus donantes.
- **Transparencia:** Des de Fundación promovemos la transparencia como un elemento estratégico transversal en todas nuestras acciones y proyectos.



1.4 Nuestra trayectoria



2. ÁMBITOS DE ACTUACIÓN

Fundación Grupo SIFU, promueve y fomenta la integración sociolaboral de las personas con discapacidad y con especiales dificultades de inserción a través de programas de **Sensibilización y Concienciación Social, Integración Laboral y Responsabilidad Social Empresarial**.





La fundación pretende incidir en la plena aceptación del colectivo por parte de la sociedad. Para ello, trabaja en contacto directo con el tejido asociativo desarrollando actividades con objetivos comunes y creando sinergias.

2.1 PROYECTOS DE ARTE INCLUSIVO

La Fundación tiene como objetivo principal impulsar acciones artísticas donde el talento, el esfuerzo y el compromiso con la música y la danza sean el claro reflejo de los valores de nuestra entidad social.

Queremos desarrollar un proyecto pedagógico de arte inclusivo donde unamos sinergias con el tejido asociativo y de la administración pública en el ámbito del tercer sector y de las artes. Con la colaboración de distintos agentes, impulsamos al formación artística y profesional de personas con discapacidad, creando un proyecto inclusivo que da cabida a todas las capacidades y no encuentra límite en ninguna disciplina artística.

Lanzamiento 3ª Edición Becas artísticas SUPERARTE

Las **becas Superarte** fomentan la creatividad artística en un marco de igualdad de oportunidades para fomentar la práctica de la danza y la música entre el colectivo de personas con diversidad funcional. El objetivo de la Fundación Grupo SIFU es que estudiantes de música y danza con discapacidad que quieran realizar estudios de profesionalización o especialización puedan hacerlo, independientemente de sus características funcionales o posibilidades económicas.

En la tercera edición de las BECAS SUPERARTE, Fundación Grupo SIFU ha otorgado **15 becas en total:**

- **1 beca excelencia de piano**, en colaboración con la Fundación Jesús Serra.
- **10 becas de música**
- **4 becas de danza**

Los 15 becados entran a formar parte de las actividades artísticas y formativas que impulsa la Fundación, con el firme objetivo de promover su desarrollo artístico, personal, social y profesional mediante la participación en Las Galas u otros actos de relevancia artística en la que se les tenga en cuenta.

Además, en octubre realizamos la **entrega de becas**, juntando a todos los becados en un acto presentado por Sara Andrés en el CaixaForum de Barcelona, donde se invitó a gran parte del tejido asociativo, empresarial y de la Administración Pública.

El acto fue amenizado por actuaciones musicales protagonizadas por algún becado, como Jana Ginesta con el oboé, o el grupo RADIO NATIONAL STATION, liderado por Manel Ortega, colaborador habitual de la Fundación.

La Gala más IN (Teatro de La Maestranza en Sevilla)



Fundación Grupo SIFU, celebró el pasado 29 de marzo de 2022 la séptima edición de la Gala más IN y la primera que se celebra en la Comunidad Autónoma de Andalucía. Concretamente, en el Teatro de la Maestranza de Sevilla.

Más de 1.300 personas pudieron disfrutar de un espectáculo único en el que más de 60 artistas con y sin discapacidad de todas las disciplinas tuvieron la oportunidad de subir al escenario para demostrar que la discapacidad es sinónimo de talento, compromiso, esfuerzo y que no tiene por qué frenar el desarrollo artístico y profesional.



Destacamos la participación de artistas colaboradores habituales de la fundación, de becados de la última edición de las becas SuperArte, así como la participación especial del grupo andaluz SIEMPRE ASÍ, que actuó junto a Toni Fernández, artista con discapacidad visual recurrente en el proyecto artístico de la Fundación.

Una gala que contó con la participación de grandes músicos e intérpretes: como Andrea Zamora, también con discapacidad visual, que forma un tándem único con su piano. También Eric Díaz y Antonio Belmonte, diagnosticados de TEA -Trastorno del Espectro Autista- hicieron sonar como nunca antes el violonchelo y el contrabajo.

Pero no todo fue música, también hubo danza. La bailarina María José Moya, con poliomielitis desde la infancia, supo poner el movimiento como nadie desde su silla de ruedas en una gala que no entiende de barreras. El grupo RADIO NATIONAL STATION, junto a Manel Ortega, pusieron el toque Rock&Roll de la noche, para dejar paso Joel Bueno con su Eyeharp, un software que permite interpretar música con la mirada.

En total ocho actuaciones, bajo la dirección artística de Oriol Saña, formaron parte de un espectáculo lleno de sensaciones.

La Gala más IN (Teatros del Canal de Madrid)

El pasado 16 de noviembre tuvo lugar por segunda vez en la capital la celebración de La Gala más IN. En esta ocasión, el espectáculo fue acogido por los Teatros del Canal de Madrid, ante la presencia de más de 850, quienes pudieron disfrutar de un espectáculo único.

El evento resultó ser toda una experiencia para los sentidos, con la participación de más de 40 artistas, con y sin discapacidad. Entre ellos estuvieron presentes grandes virtuosos de la música y del arte que, además, ya participaron en La Gala de Sevilla, como Andrea Zamora, Toni Fernández, Eric Díaz o Antonio Belmonte. Además, intervinieron algunos de los protagonistas de la tercera edición de las becas SUPERARTE, como Johann Sebastian, Maria Gordillo, Luis Huete, Enrique



Ponce, Lucia Sanguino o Jesús Javier Martínez, que compartieron escenario con Víctor Manuel, autor de la pieza “solo Pienso en ti”, que fue acompañada por la orquesta Camerata Musicalis.

También se interpretó sobre el escenario de Teatros del Canal una actuación de flamenco, dirigida por José Galán y protagonizada por Ana Urrejola, becada Superarte 2022; de nuevo el Rock&Roll de RADIO NATIONAL STATION y Guillem León puso el toque clásico con una pieza de Rachmaninoff.

A través de todos estos artistas se volvió a demostrar, una vez más, que la diversidad funcional es sinónimo de talento, compromiso y esfuerzo.



COLABORACIONES ARTÍSTICAS

La Fundación tiene el firme compromiso de promover la integración laboral de las personas con diversidad funcional en todos los ámbitos profesionales, y eso incluye también el artístico y cultural.

Para ello, desde el proyecto de arte inclusivo de la fundación se han impulsado a lo largo de 2022 actuaciones y conciertos protagonizados por becados Superarte y colaboradores habituales, en cooperación con otros agentes del tejido asociativo, empresarial y de la administración pública, impulsando la formación profesional e integración sociolaboral de los artistas participantes.

En concreto, se han llevado a cabo las siguientes colaboraciones:

- **Concierto The Django Orchestra Academy (Hospitalet de Llobregat, 30 de junio).** Fundación Grupo SIFU participó como entidad colaboradora en el concierto organizado por EMMCA y celebrado en el Teatre Juventut. Fue una oportunidad para integrar a artistas con y sin discapacidad en el marco pedagógico de la música, participando en el concierto Antonio Belmonte y Eric Díaz (Becados superarte 2020), junto a Ester Sanmartín y Joel Bueno con el Eyeharp.
- **IV edición del Barcelona Fiddle Congress (Barcelona, del 1 al 3 de julio).** La Fundación participó a principios de julio en varias acciones dentro de ese congreso organizado por la Escuela Superior de Música de Cataluña (ESMUC). Colaboró en la producción de una actuación protagonizada por Tcha Limberger.



- **GP Isidre Esteve (Montmeló, 21 de julio).** Un año más, la fundación ha colaborado en la consecución de este acto. En esta ocasión, Guillem León amenizó la cena organizada por la Fundación Isidre Esteve.
- **Concierto The Smart Shallows (Bilbao, 13 de octubre).** El espacio Bilborock acogió a este grupo formado por artistas con y sin discapacidad. Entre sus miembros se encuentra Toni Fernández, colaborador habitual de la Fundación.
- **Concierto Siempre Así (Barcelona, 5 de noviembre)** El grupo andaluz, que ya participó en La Gala de Sevilla el pasado 29 de marzo, integró en alguna de las piezas interpretadas en su concierto en la ciudad condal a Toni Fernández, guitarrista con discapacidad visual y a quien han conocido gracias a la colaboración conjunta de Fundación.
- **Jornada sensibilización en colaboración con Fundación Athletic Club de Bilbao (Bilbao, 24 de noviembre).** En el estadio de San Mamés, tuvo lugar una jornada de sensibilización amenizada por Pol Oñate junto a dos txapelas.
- **25 Aniversario Universidad Pablo Olavide (Sevilla, 2 de diciembre).** Concierto protagonizado por Manel Ortega junto a su banda RADIO NATIONAL STATION.
- **Acto de sensibilización en Bayer (Barcelona, 30 de noviembre)** Con motivo del día Internacional de la Discapacidad, Jana Ginesta realizó una actuación ante la presencia de trabajadores de la empresa Bayer e Isidre Esteve hizo un testimonial sobre su historia, poniendo en valor su esfuerzo, compromiso y autosuperación para alcanzar los retos deportivos cumplidos hasta el momento.
- **Premios Bankinter “Implicados y Solidarios” (Madrid, 19 de diciembre).** El grupo inclusivo de la Fundación, integrado por Toni Fernández, Oriol Saña, Pol Oñate, Rai Jiménez, Monica Vicente y Joana Craven, amenizaron los premios con dos actuaciones.

2.3 PROYECTOS DE SENSIBILIZACIÓN Y CONCIENCIACIÓN SOCIAL

La Fundación tiene el compromiso de transmitir y concienciar a todos los miembros de la sociedad la importancia de poner en valor las capacidades de las personas con diversidad funcional; desarrollando sus competencias, potenciando su profesionalidad, fomentando la igualdad de oportunidades, la convivencia y el respeto, así como, la libertad individual.

Exposición fotográfica **VISIONES**



Esta exposición se pudo visitar en distintas ubicaciones de Mallorca durante los meses de junio, julio y agosto. Concretamente, se movilizó al Centre Flassaders, Hospital SJD Inca y Fronda.



VISIONES comenzó su recorrido en agosto de 2015 y, desde entonces, la exposición ha pasado con éxito por más de una veintena de ciudades de todo el país. Es un proyecto transversal formado por 15 fotografías, que ofrecen quince puntos de vista sobre el día a día del colectivo de personas con diversidad funcional, en las que se muestran sus capacidades y su normalización en el entorno laboral. La exposición está protagonizada por personajes anónimos o conocidos que aparecen desempeñando sus funciones en sus puestos de trabajo. Fueron retratados por los fotoperiodistas Quim Puig y Romuald Gallofré, captando a la perfección la esencia de cada persona.

Además, recientemente, se ha adaptado para personas con discapacidad visual, quienes a través de códigos QR podían seguir todas las historias de los 15 protagonistas.

Exposición REALIDADES

Fundación Grupo SIFU tiene por objetivo sensibilizar a la sociedad sobre la necesidad de integrar a las personas con discapacidad, a través de la Exposición interactiva e itinerante, **REALIDADES**.

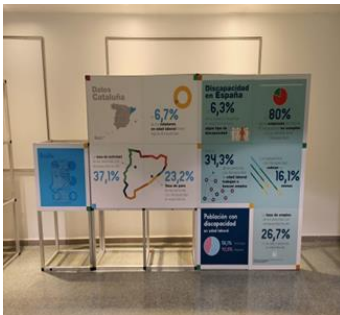
Esta exposición nace con la vocación de ser el punto de encuentro entre empresas, asociaciones y organismos públicos comprometidos con la creación de sinergias para conseguir la inclusión sociolaboral de personas con diversidad funcional.

Desde Fundación, queremos ofrecer con esta exposición la posibilidad de ponernos en el lugar de personas con distintos tipos de discapacidad para comprender cómo éstas pueden afectar en situaciones cotidianas, experimentando otras realidades. El objetivo principal es fomentar cambios de actitud en la sociedad, empatizando con las dificultades que el colectivo experimenta.

Además, como en exposiciones anteriores, REALIDADES presenta datos sobre el colectivo de personas con discapacidad tanto a nivel nacional como sobre la Comunidad Autónoma en la que se expone.

Una App permite al visitante ponerse en lugar de una persona con discapacidad auditiva, una persona con movilidad reducida, una persona con discapacidad intelectual y conocer los estigmas asociados a la enfermedad mental. Cabe destacar que REALIDADES cuenta con conclusiones que nos ayudan a concienciarnos respecto a este colectivo. El recorrido finaliza con una zona de reflexión que busca empatizar con la discapacidad y demostrar que todo lo que hemos visto y vivido: esRealidad.

En 2022, la exposición ha estado presente en **Badajoz**, durante el mes de mayo, con una gran acogida por parte del tejido empresarial, asociativo y de la Administración Pública.



A finales de año, con motivo del **Día Internacional de las Personas con Discapacidad**, hemos vuelto a estar presentes en **Barcelona**, concretamente en las instalaciones de Bayer,



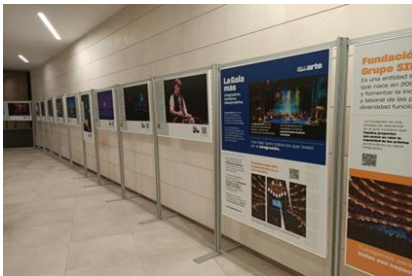
donde durante dos semanas los trabajadores de la empresa han podido experimentar con la realidad virtual que ofrece la exposición.

Exposición SUPERARTE

En 2022, la Fundación ha impulsado de nuevo esta exposición itinerante que es la cara visible de La Gala más IN.

La **exposición SUPERARTE** consta de un recorrido fotográfico que pone el foco en espectaculares imágenes de actuaciones de música y danza que atrapan al espectador de principio a fin. Estas actuaciones son protagonizadas por artistas con discapacidad y todas ellas han formado parte del repertorio de anteriores ediciones de La Gala.

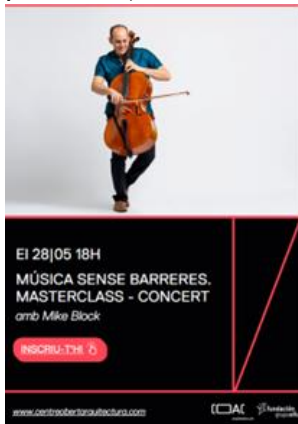
El objetivo es que sea una exposición actualizada a la que ir añadiendo imágenes y actuaciones a medida que se van presentando en los distintos escenarios emblemáticos que acojan La Gala más IN en los próximos años.



Este año, la exposición ha estado presente en **Sevilla**, durante todo el mes de marzo, y en **Madrid**, en noviembre. Todo ello, coincidiendo con las fechas de La Gala en las respectivas ciudades.

Masterclass con Profesionales Artísticos

Desde **Fundación Grupo SIFU** promovemos la formación de las personas con discapacidad para la mejora de sus competencias y el fortalecimiento de sus capacidades.



Siguiendo nuestro compromiso con el desarrollo de proyectos de arte inclusivo dirigido a artistas con y sin discapacidad, se organizó en marzo una masterclass con alumnos del **Conservatorio Profesional de música Francisco Guerrero** impartida por **Oriol Saña**, en Sevilla, y otra en mayo en el **Colegio de Arquitectos de Catalunya**, impartida por **Mike Block**.

Esta iniciativa pretende continuar desarrollando **proyectos de arte inclusivo** e impulsar la **formación artística** de nuestros becados y de los artistas con diversidad funcional de todo el territorio nacional



Lotería de Navidad

Una año más, la fundació ha vendido lotería de Navidad en beneficio de la integración laboral para las personas con diversidad funcional. Este año la recaudación ha sido de **3.344 €** que irá destinada a seguir desarrollando proyectos de ayuda a la integración laboral de las personas con discapacidad.

Jornadas – De la LISMI a la LGD- el reto de convertirse en una empresa inclusiva

A lo largo de 2022, coincidiendo con el 40 aniversario del nacimiento de la LISMI (Ley de Integración Social del Minusválido) hemos realizado toda una serie de jornadas empresariales a lo largo del territorio para concienciar y sensibilizar a las empresas sobre la importancia de convertirse en entornos y empresas inclusivas a partir del cumplimiento de la Ley General de Discapacidad (LGD).

Las jornadas que hemos realizado han sido:

- 26 de mayo en Santander en colaboración con la Cámara de Comercio de Cantabria.
- 2 de junio en Pontevedra en colaboración con AEMPE (Asociación de empresarios da pequena e mediana empresa de Pontevedra).
- 29 de junio en Valladolid en colaboración con APD Castilla y León.
- 6 de octubre en Palma de Mallorca en colaboración con CAEB (Confederación de Asociaciones Empresariales de Baleares).
- 24 de noviembre en Bilbao en colaboración con la Fundación Athletic Club Fundazioa.
- 30 de noviembre en Zaragoza en colaboración con la Cámara de Comercio de Zaragoza.

2.2 PROYECTOS RSC

La Fundación lleva a cabo actividades que tienen como objetivo promover la RSC entre los empleados y directivos desde un contacto directo con la discapacidad en una acción con impacto social. Actividades lúdicas, culturales y deportivas con una estrategia WIN-WIN para que empresas, personas con discapacidad y sociedad salgan beneficiadas, fomentando la diversidad. Esto contribuye tanto a aproximar la discapacidad a sus empleados como a crear un entorno de implicación como a contribuir en la mejora del clima laboral y la reputación interna.

La fundación tenía previsto desarrollar varias actividades con empresas y entidades sociales, pero con motivo de la pandemia no se han podido llevar a cabo y han sido pospuestas para el próximo año 2022.

Programa de Apoyo a Familias

Desde 2017, Fundación Grupo SIFU colabora con Metro Málaga mediante un **Programa de atención integral** dirigido a las familias con hijos menores que tienen algún tipo de discapacidad y requieren una asistencia especializada.

Este año hemos llevado a cabo la 6ª Edición con la participación de 5 familias que se han beneficiado del programa de ayudas.



El programa tiene como objetivo mejorar el bienestar y calidad de vida tanto del menor con diversidad funcional como de su familia, a través de terapias asistenciales y/o alternativas adaptadas a las necesidades específicas de cada caso concreto.

6A EDICIÓN **PROGRAMA DE APOYO A FAMILIAS**
UNA NUEVA OPORTUNIDAD PARA IMPULSAR SU FUTURO



CONVOCATORIA DE BECAS
PRESENTA TU SOLICITUD Y DOCUMENTACIÓN AL DPTO. DE ORGANIZACIÓN Y RRRHH

Actividades educativas y terapias personalizadas para niños con discapacidad.
Podrán presentarse a la beca todos los trabajadores del Metro de Málaga que tengan un hijo/a con discapacidad reconocida (inapreciable certificado de discapacidad igual o superior al 33%) en edad no superior a los 18.

metro Málaga
fundación gruposifra
www.fundaciongruposifra.org
Fundación Gruposifra
Dispositivo

Colaboraciones

Fundación colabora a lo largo del año con distintas entidades sociales implicadas en la cultura, el arte y la sensibilización hacia la población respecto la diversidad funcional.

A lo largo de 2022, hemos colaborado con las siguientes acciones:

- **WODCELONA**
- **LA BARANDILLA**
- **Aula d'Estudis Socials**
- **ESMUC**
- **Fundació Isidre Esteve**

2.3 ÁREA DE INTEGRACIÓN LABORAL

Misión & objetivos:

Nuestro objetivo es que toda persona desarrolle su potencial y autonomía para que sea una parte activa de nuestra sociedad. Nos focalizamos en las capacidades de las personas, aportando los apoyos y ayudas necesarias a cada una, según sus necesidades. En esta línea, ofrecemos un apoyo individualizado tanto a los usuarios/as como a las empresas. Hacemos un plan individualizado que cubra tanto las necesidades de selección de la empresa, así como, los objetivos profesionales de los usuarios/as.



Fundación Grupo SIFU está cualificada como **Agencia de Colocación Presencial** (*agencia N.º 0900000306*) desde 2019 y en 2020 firmó un convenio de colaboración con el SOC (Servicio de Ocupación de Cataluña).

Dentro del Área de integración disponemos de los siguientes programas:

- Programa Rueda de la Inclusión
- Programa Estratégico de Diversidad y Discapacidad
- Plataforma de formación

Rueda de la inclusión

La Fundación Grupo SIFU quiere promover y dar soporte como entidad mediadora y complementaria al Centro Especial de Empleo de GRUPO SIFU a la **inserción sociolaboral de personas con discapacidad al mercado laboral ordinario**, impulsando la igualdad de oportunidades y la diversidad.

Target (a quien va dirigido):

Este programa va dirigido a todas las **personas con discapacidad (mínimo 33%)** que forman parte de la plantilla de nuestro CEE y desean transitar al mercado laboral ordinario o que por razones de plantilla no van a continuar con nosotros tras un contrato. Trabajamos tanto con **usuarios/as** como con **empresas** y otras **entidades sociales** y la **administración pública**, estableciendo apoyos y ajustes adaptados a sus necesidades, siguiendo un plan individualizado y especializado a cada situación concreta.

Áreas de implementación:

En el transcurso del 2022, el programa de integración laboral ha actuado en Toda España, pero principalmente en Cataluña y Madrid. Dentro de nuestro plan de acción para el 2023, queremos ampliar las intervenciones a nivel de todas las comunidades y mejorar la atención con acciones presenciales. Áreas de implementación según la acción o proyecto:

- **Atención directa usuarios/as:**
 - Toda España
- **Formación online:**
 - Toda España.
- **Formación presencial**
 - Cataluña y Madrid

Servicios y beneficios del programa:

El programa tiene como objetivo la inserción laboral de personas con discapacidad en empresa ordinaria, lo que conlleva una serie de beneficios directos e indirectos para todas las personas y empresas involucrados en su consecución.

Diferenciamos 2 EJES ESTRUCTURALES del programa:



- **INTERVENCIÓN DIRECTA:** Las acciones de intervención directa se realizarán con sesiones individuales o grupales y mediante evaluaciones a los/as usuarios/as adheridos/as al programa.
- **FORMACIONES:** Realización de acciones formativas **online y/o presenciales** con las que se pretende ayudar a todos los/las usuarios/as interesados/as a potenciar sus capacidades técnicas y sociales.

Las acciones, actividades y servicios que ofrece el programa a todos los agentes involucrados buscan:

- Sensibilizar sobre la importancia del empoderamiento de las personas con discapacidad.
- Mejorar las competencias laborales y sociales de usuarios y empresas.
- Fomentar la igualdad de oportunidades para acceder al mundo laboral.



Beneficiarios del programa

Durante el año 2022 han formado parte de este programa un total de 497 personas, 227 decidieron que querían formar parte del proyecto de transición a ordinaria de forma activa.

- Entrevista inicial 227
- Análisis de las necesidades 120
- Creación de itinerario de búsqueda. 100
- Preparación de currículum, 227
- Revisión de portales, 100
- Búsqueda y criba de ofertas con el candidato 100
- Envío de candidaturas y autocandidaturas. 100
- Preparación de entrevistas 82
- Inserción y seguimiento. 46



Todos los/las usuarios/as que forman parte de este programa disponen de la posibilidad de reincorporarse a nuestra plantilla en caso de que lo deseen.



Plataforma De Formación Online

Siendo la inserción social e integración laboral nuestra máxima premisa, y siguiendo la línea de actuación dirigida a personas con discapacidad, nos hemos dado cuenta de la necesidad a nivel formativo que muchas de estas personas presentan, especialmente en el caso de personas con discapacidad de nacimiento o sobrevenida en los primeros años de vida. La formación reglada está hecha y creada para personas normativas y el acceso, adaptación e integración de la discapacidad en las aulas es muy bajo o casi nula.

Por ello, desde nuestra Fundación marcamos como eje importante a la hora de poder integrar personas en el mundo laboral, la formación de estas y por ello en 2018 y 2019, empezamos a impartir formaciones presenciales adaptadas a personas con diversidad funcional.

En 2020, conscientes de la situación causada por la pandemia COVID-19 y su consecuente impacto en la economía y destrucción de empleo, dimos un paso más en nuestro compromiso con el colectivo, en concreto, con aquellos/as más vulnerables, en ese momento concreto dado su vulnerabilidad ante la enfermedad. Ese mismo año, se puso en marcha una **plataforma de formación accesible online** con formaciones en diferentes ámbitos, adaptando sus contenidos a lectura fácil, vídeos con lengua de signos, subtitulación y audio, y totalmente gratuita.

En el año 2021 y año 2022, hemos creado nuevos cursos y buscado conocer las necesidades de nuestros usuarios. Queremos seguir ampliando las formaciones disponibles, con el fin de crecer tanto en número de cursos como en contenido, buscando actualizar y revisar todas las formaciones para que sean realmente eficientes para la inserción de las personas con discapacidad.



Cursos actuales:

- ✓ **Formación en Habilidades Sociales en el Trabajo**, enfocada a incrementar las capacidades profesionales y competencias sociales de las personas con discapacidad con el firme objetivo de aumentar las oportunidades de inserción de este colectivo.
A lo largo de 2022 se han realizado 6 ediciones generales y 3 específicas para entidades concretas con más de 8 usuarios.
- ✓ **Curso Básico de Limpieza Profesional**, se explica cómo debe realizarse una limpieza de manera correcta en el entorno laboral. También incorpora casos prácticos para facilitar el aprendizaje de los contenidos, donde se proporciona a los participantes una formación sencilla y accesible que aporta las herramientas y conocimientos necesarios sobre la limpieza profesional.
A lo largo de 2021 se han realizado 6 ediciones y 3 específicas para entidades concretas con más de 8 usuarios.
- ✓ **Eliminar la Brecha digital**. Formación dirigida a aquellas personas que quieren incrementar sus conocimientos de ofimática. Se explica la identidad digital, uso de internet, el correo electrónico y se dan herramientas para facilitar y optimizar la búsqueda de trabajo en la era digital.
Se han realizado 6 ediciones y 2 para entidades concretas con más de 8 usuarios.
- ✓ **Controlador/a de accesos / Conserje**
Formación dirigida a cualquier persona que quiera aprender las tareas básicas de un conserje o controlador de accesos. Con ella aprenderán no solo las tareas, si no las competencias básicas personales, el autocuidado y el cuidado del entorno. Este curso iniciará su andadura en enero de 2023.
Se realizarán 6 ediciones bimensuales y se abrirá la posibilidad de crear ediciones especiales para las diferentes entidades colaboradoras.
- ✓ **Atención al cliente en inglés**. Formación dirigida a cualquier persona que quiera aprender las competencias básicas de atención al cliente, las fórmulas de cortesía y como atender, personal, telefónica y por correo a un cliente. Este curso iniciará su andadura en enero de 2023. Se realizarán 6 ediciones bimensuales y se abrirá la posibilidad de crear ediciones especiales para las diferentes entidades colaboradoras.

Webinars

Durante el 2022 se han realizado un seguido de webinars en los que se han formado a más de 400 personas

- Como registrarse a un portal de empleo.
- Como preparar un currículum actualizado
- Portales de empleo específicos
- Derechos y deberes de un trabajador y la empresa
- Gestión emocional de la búsqueda de trabajo.



La formación, abarca todo el territorio nacional y está planteada para realizarse a distancia con una metodología interactiva que permite la auto organización, dentro de un periodo previamente establecido. De esta forma, llegamos a todas aquellas personas con discapacidad interesadas en mejorar sus habilidades sociales y capacidades laborales, pero que por motivos ajenos a su voluntad les es difícil acceder a esos contenidos o atender formaciones presenciales dónde estas se imparten.



Eso significa que les brindamos la oportunidad de formarse en las mismas condiciones, igualdad y calidad que el resto de las personas con discapacidad.

Página web del proyecto: <https://formacion.fundaciongruposisifu.org>

Beneficiarios del programa

Desde la creación de la plataforma, hemos formado a más de 1000 personas con discapacidad y/o riesgo de exclusión. Durante el año 2022, se han formado 387 personas repartidos en las diferentes ediciones realizadas.

- 6 ediciones generales del curso de Habilidades Sociales y Competencias laborales
- 6 ediciones generales del curso de limpieza profesional.
- 6 ediciones generales del curso de Brecha digital
- 8 ediciones específicas para entidades concretas que disponían de un número mayor a 8 alumnos para cada curso
- Un total de 112 personas han realizado más de un curso.
- 438 personas han realizado acciones de webinars y participado en ellos.

Programa Estratégico de Diversidad y Discapacidad

Desde la Fundación Grupo SIFU, hemos puesto en marcha un programa con el que buscamos eliminar la discriminación en las empresas desde la propia empresa, traspasando nuestra experiencia en selección de personal con certificado de discapacidad, nuestros procesos de integración y nuestras medidas de inclusión a los diferentes equipos de las empresas interesadas.

Durante este año hemos firmado convenio con más de 200 empresas de las cuales 5 ya han realizado algunos de los procesos de cambio interno y mejora de sus procedimientos para la integración real de la diversidad.



En este programa trabajamos de forma transversal toda la estructura organizativa de la empresa, buscando como insertar personas en todas las posibles áreas, trabajando cambios institucionales internos para conseguir una inclusión real en sus plantillas.

- Selección de personal accesible.
- Captación de talentos mediante: Becas, Practicas accesibles, formación interna para mejora de los perfiles ya disponibles.
- Formación interna en sensibilización de todos los trabajadores.
- Adecuación de los manuales de bienvenida y manuales de trabajo para su accesibilidad a todo tipo de personas.
- Accesibilidad del entorno.
- Acompañamiento especializado a las nuevas inserciones y equipos para la eliminación de prejuicios y posibles creencias.



Con este programa buscamos integrar en el ADN de las empresas la diversidad funcional y general. Trabajando en la eliminación de barreras, mentales, física y laborales.

2.4 CONVENIOS DE COLABORACIÓN

Para el desarrollo e impulso de los programas y acciones que desarrolla la Fundación Grupo SIFU se requiere establecer vínculos y lazos profesionales con terceros. Estas sinergias y trabajo multidisciplinar con partners externos facilita la consecución de nuestros objetivos estratégicos y el aumentar el impacto social que nos marcamos como entidad. Las alianzas profesionales se establecerán a nivel interno (Grupo SIFU) y de forma externa (entidades sociales, administración pública, empresas, etc.). Para formalizar nuestras relaciones con *partners* externos y establecer procesos y acciones de actuación conjunta establecemos **convenios de colaboración** profesionales con distintas empresas y entidades.

Durante el año 2022 se han realizado las firmas de más de 100 convenios de colaboración con empresas y entidades, mediante los cuales se está trabajando por la integración sociolaboral de personas con discapacidad y la sensibilización de la sociedad.



3. HERRAMIENTAS DE APOYO, DIFUSIÓN Y COMUNICACIÓN

Presencia en redes sociales

Fundación Grupo SIFU tiene presencia activa en las redes sociales y canales de comunicación que le permiten promocionar y difundir sus actividades a sus colaboradores y entidades del sector, favoreciendo, por tanto, el trabajo en red.

Revista “Somos Capaces”

Revista trimestral publicada por Fundación Grupo SIFU, con la actualidad de los Centros Especiales de Empleo y el mundo de la discapacidad.

La revista incluye información relativa a los nuevos servicios del Grupo, información del sector, entrevistas a entidades colaboradoras, así como reportajes en profundidad relativos al mundo de la discapacidad. Actualmente tiene una tirada de 5.000 ejemplares a nivel nacional.